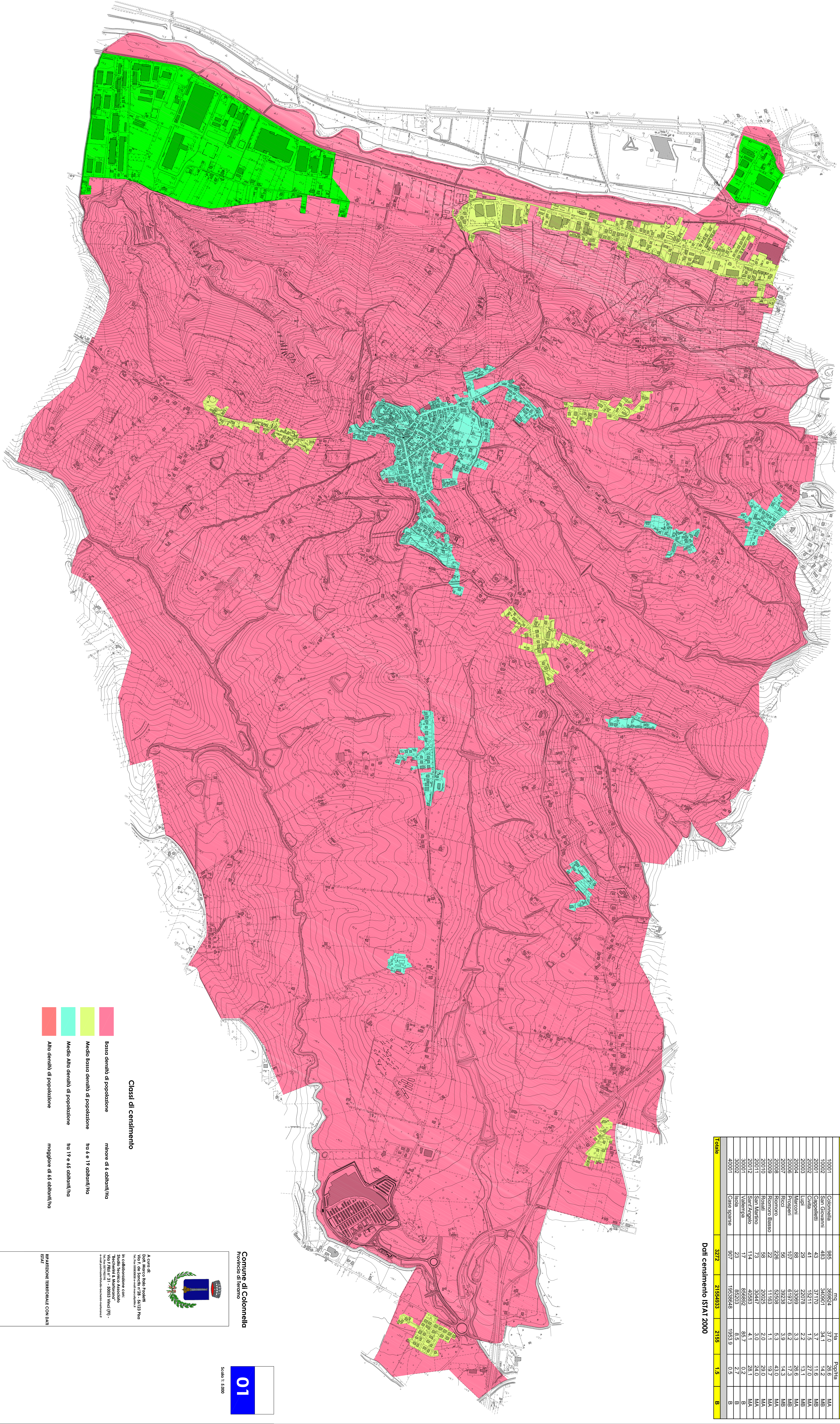


| Codice località | Nome località | Popolazione | Superficie<br>mq | Ha          | Pop/ha     | Densità  |
|-----------------|---------------|-------------|------------------|-------------|------------|----------|
| 10001           | Colonnella    | 985         | 369924           | 37,0        | 26,6       | MA       |
| 10002           | San Giovanni  | 483         | 340901           | 34,1        | 14,2       | MB       |
| 20001           | Carpelletti   | 43          | 31770            | 3,7         | 11,6       | MB       |
| 20002           | CVIA          | 41          | 18211            | 1,5         | 27,0       | MA       |
| 20003           | UDA           | 29          | 22078            | 2,2         | 13,1       | MB       |
| 20004           | Barcolani     | 29          | 81029            | 3,2         | 29,3       | MB       |
| 20006           | Pianciani     | 106         | 61028            | 10,6        | 19,9       | MB       |
| 20007           | Ricci         | 56          | 39238            | 5,3         | 14,3       | MB       |
| 20008           | Romoro        | 226         | 52508            | 5,3         | 43,0       | MA       |
| 20009           | Romoro Basso  | 22          | 11163            | 1,1         | 19,7       | MA       |
| 20010           | Roselli       | 58          | 20025            | 2,0         | 29,0       | MA       |
| 20011           | San Martino   | 73          | 30447            | 3,0         | 24,0       | MA       |
| 20012           | San'Angelo    | 114         | 40563            | 4,1         | 28,1       | MA       |
| 30001           | Valerripa     | 17          | 85692            | 85,7        | 0,2        | B        |
| 30002           | Isola         | 23          | 85203            | 81,5        | 2,7        | B        |
| 40001           | Casa sparse   | 907         | 1953648          | 1953,9      | 0,5        | B        |
| <b>Totale</b>   |               | <b>3272</b> | <b>2155433</b>   | <b>2155</b> | <b>1,5</b> | <b>B</b> |

Dati censimento ISTAT 2000



**Classi di censimento**

|  |                                    |                            |
|--|------------------------------------|----------------------------|
| <span style="color: red;">■</span>         | Basso densità di popolazione       | minore di 6 abitanti/ha    |
| <span style="color: yellow;">■</span>      | Medio bassa densità di popolazione | tra 6 e 19 abitanti/ha     |
| <span style="color: yellowgreen;">■</span> | Medio Alta densità di popolazione  | tra 19 e 45 abitanti/ha    |
| <span style="color: cyan;">■</span>        | Alta densità di popolazione        | maggiore di 45 abitanti/ha |



A cura di:  
Dott. Marco Iulio Rebelli  
Via F. de' Sanctis n°38 - 61123 Macerata  
Tel. 0733/220000 - Fax 0733/220001  
E-mail: [comune@comune.colonnella.macerata.it](mailto:comune@comune.colonnella.macerata.it)

In collaborazione con:  
"Architetti & Amatori"  
Via F. Bili n° 31 - 50053 Vinci (FI) -  
Tel. 0574/220000 - Fax 0574/220001  
E-mail: [info@architetti-amatori.com](mailto:info@architetti-amatori.com)

RIPARTIMENTE TERRITORIALE CON DATI ISTAT

Comune di Colonnella  
Provincia di Teramo

**01**

Scala 1:5000